

# 2019년 대한의용생체공학회 춘계학술대회

의용생체공학 - 융합기술의 선도 40년 |  
BME, the pioneer of convergence technology for 40 years |

2019. 5. 9(목)~11(토) 여수 MVL 호텔

• 주최 :  대한의용생체공학회  
The Korean Society of  
Medical & Biological Engineering

• 주관 :  전남대학교  
CHONNAM NATIONAL UNIVERSITY

• 후원 :  KCST  
한국과학기술단체총연합회

 NRF 한국연구재단

 여수시  
YEosu CITY

 식품의약품안전처

 KMDICA  
한국의료기기산업발달지원사업

 동국대학교  
dongguk university

## 논문초록 제출 및 사전등록안내

- 연회비 및 사전 등록비 납부  
(학회 홈페이지 온라인상에 카드결제 가능합니다.)
- 초록양식 : Extended abstract (A4 2~3 pages)  
자세한 사항은 학회홈페이지 참조 (<http://www.kosombe.or.kr>)
- 초록제출 및 사전등록 마감일 : 4월 6일(토) 16:00까지

## 논문 모집분야

- B1. Biomaterial and Tissue engineering
- B2. Biomedical data analysis, informatics, AI, and signal processing
- B3. Biomedical Imaging
- B4. Biomedical instrumentation and robotics
- B5. Biomedical Optics
- B6. Clinical diagnostics, Biochip
- B7. Drug discovery/delivery
- B8. Implantable and wearable device
- B9. Neuroscience and neuroengineering
- B10. Orthopedic and rehabilitation engineering
- B11. Biomedical engineering etc.



대한의용생체공학회  
The Korean Society of  
Medical & Biological Engineering

전화 : 02-921-8551 | 팩스 : 02-921-8502

전자우편 : [kosombe@kosombe.or.kr](mailto:kosombe@kosombe.or.kr)

홈페이지 : <http://www.kosombe.or.kr>

# 2019년 대한의용생체공학회 춘계학술대회

• 일시 : 2019년 5월 9일(목)~11일(토) • 장소 : 여수 MVL 호텔

[사전등록 바로가기](#)

[초록접수 바로가기](#)

## 2019 춘계학술대회 일정 및 장소

일시	2019년 5월 9일(목) ~ 11일(토)
장소	여수 엠블호텔

## 세부 일정 개요

사전등록 마감일	4월 6일(토) 16:00까지
논문초록 마감일	4월 6일(토) 16:00까지

## 논문 모집분야

1	Biomaterial and Tissue engineering
2	Biomedical data analysis, informatics, AI, and signal processing
3	Biomedical Imaging
4	Biomedical instrumentation and robotics
5	Biomedical Optics
6	Clinical diagnostics, Biochip
7	Drug discovery/delivery
8	Implantable and wearable device
9	Neuroscience and neuroengineering
10	Orthopedic and rehabilitation engineering
11	Biomedical engineering etc.

## 논문 초록 제출 방법 및 주의사항

### ■ 제출절차

- ▶ 논문제출을 위해 "논문발표자"는 연회비 및 사전등록비를 납부하여야 합니다.
- ▶ 계좌이체 : 연회비와 사전등록비를 각각의 계좌로 납부.
  - 연회비: 국민은행 031-25-0006-795
  - 사전등록비: 국민은행 031-01-0420-215
- ▶ 카드결제: 학회 홈페이지상에서 카드결제 후, 자동 로그인
- ▶ 연회비 및 사전등록비 납부 후 논문제출 창이 활성화 되면 논문을 업로드합니다.
- ▶ 원본(한글 or MS Word)파일 +PDF 파일 =총 2개를 압축하여 업로드합니다.
- ▶ 논문 작성은 양식파일을 참조하시기 바랍니다.
- ▶ 논문양식: Extended abstract (A4 2~4 pages)
- ▶ 마감일 엄수: 4월 6일(토) 16:00까지 전체 논문파일을 업로드하여 주셔야 합니다.

## ■ 논문 제출 카테고리

- ① oral (심의를 의해 선정되지 않은 경우 ②항으로 자동 변경됩니다.)
- ② poster presentation with 2 min talk
- ③ poster presentation without 2 min talk 중 선택.
- ※ ①, ②는 심사에 의해 우수논문상, best poster award 등 수여.
- ※ 논문은 이메일로 접수하지 않습니다.

## 학회(연)회비 납부 방법 안내

일반(정)회원	학생회원	종신(평생)회원
5 만원	3 만원	50 만원

- 연회비 납부: 국민은행 | 계좌번호 : [031-25-0006-795](tel:031-25-0006-795) | 예금주 : 대한의용생체공학회

- 단체(개인)가입할 경우 한꺼번에 입금하시고, 성명과 금액을 적어서 입금영수증과 함께 학회 팩스나 이메일로 보내 주시기 바랍니다.

## 사전등록비 납부 방법 안내

2019 춘계	사전등록	당일 등록
회원 일반	18만원	20만원
초청 연자	18만원	18만원
회원 학생	13만원	15만원
비회원 일반	23만원	25만원
비회원 학생	18만원	20만원
학부생 (참관만 가능. Banquet X, 커피 X)	*개인 2만원 *단체 1만원 (20인 이상. 사무국에 직접 연락)	5만원

- 본 학회 홈페이지에서 온라인 카드결제

- 사전등록비 : 국민은행 | 계좌번호 : [031-01-0420-215](tel:031-01-0420-215) | 예금주 : 대한의용생체공학회

- 참관만하는 학부생은 반드시 학생증을 반드시 지참하여 주시기 바랍니다.

(참관 학부생은 학회 당일에 발생하는 모든서비스는 제공이 없사오니, 이점 착오없으시길 바랍니다.)

- 계산서 및 거래명세서가 필요하신분은 사업자등록증(사본)을 첨부하여 학회 이메일로 요청하여 주시기 바랍니다.  
([kosombe@kosombe.or.kr](mailto:kosombe@kosombe.or.kr)/wjy6933@hanmail.net)

## 환불안내

사전등록기간 내 - 전액 환불 (10% 수수료 공제)

사전등록기간 이후 - 환불 불가

2019 춘계	사전 등록	현장(당일)등록
회원 일반	18 만원	20 만원
초청 연자	18 만원	18 만원
회원 학생	13 만원	15 만원
비회원 일반	23 만원	25 만원
비회원 학생	18 만원	20 만원
학부생 (참관만 가능) (Banquet X, 커피 X)	개인 2 만원 단체 1 만원 (20인 이상. 사무국에 직접 연락)	5 만원

	홈페이지 초록 등록 논문분야	분야별 편수	구연	포스터 (+2분 스피치)	포스터	비 고
1	Biomaterial and Tissue engineering					
2	Biomedical data analysis, informatics, AI, and signal processing					
3	Biomedical Imaging					
4	Biomedical instrumentation and robotics					
5	Biomedical Optics					
6	Clinical diagnostics, Biochip					
7	Drug discovery/delivery					
8	Implantable and wearable device					
9	Neuroscience and neuroengineering					
10	Orthopedic and rehabilitation engineering					
11	Biomedical engineering etc.					
S1	Special session 1. NIDS (invite only)					
S2	Special session 2. Mobile healthcare (invite only)					

일반 세션은 7개로 구성됨. (괄호 안은 잠정 session chair)

1	Clinical diagnostics, Biochip	(정아람)
2	Biomedical Optics	(유흥기)
3	Biomedical Imaging	(염정열)
4	Neuroscience and neuroengineering	(전상범)
5	Biomedical instrumentation and robotics + Orthopedic and rehabilitation engineering + Implantable and wearable device	(주세경 or 박성민)
6	Biomedical data analysis, informatics, AI, and signal processing	(신태전)
7	Biomaterial and Tissue engineering + Drug discovery/delivery	(윤대성)

## 5월 9일 목요일

Time	대강당	강당1	강당2	강당3	강당4
PM3:00-3:30	등록				
3:30-4:00					
4:00-4:30	-	Tutorial 1.	Tutorial 2.	Tutorial 3.	-
4:30-5:00		"의공학 연구를 위한 통계 기초 및 응용" 정석오교수 (한국외국어대학교)	"뇌파 분석 기술의 이해와 응용" 임창환교수 (한양대학교)	"자율신경계와 생체신호" 안원식교수 (경희의료원), 이성현교수 (전남대학교), 신터전교수 (서울대학교)	
5:00-5:30					
5:30-6:00	-				

## 5월 10일 금요일

Time	대강당	강당1	강당2	강당3	강당4	
AM08:00-08:30	등록					
0						
08:30-09:00						
09:00-09:30	SP1 대구•오송첨복단지	Session 1 (윤대성)	Session 2 (염정열)	Session 3 (박성민)	Job fair	
09:30-10:00						
10:00-10:30						
10:30-11:00						
10:30-11:00	Break					
11:00-11:30	개회식(10) 기조강연1(50)	연사:현택환 교수(서울대)				
11:30-12:00		좌장: 김희찬(대한의용생체공학회장)				
PM12:00-12:30	점심식사			평의원회		
12:30-01:00						
1:00-1:30	기조강연2 (50) 총회(10)	연사: 허준대표(메드트로닉)				
1:30-2:00		좌장:천홍구(학술위원장)				
2:00-2:30	break					
2:30-3:00	포스터	SP2 MFDS (식품의약품안전처)	2분스피치 1 (주세경)	2분스피치 2 (김도원)	2분스피치 3 (최명환)	SP6 연세의료원 모바일헬스케어
3:00-3:30			SP3 의료기기 측정과 참조표준	SP4 서울아산병원 의료기기 중개임상시험지원 센터	SP5 서경배 과학재단 (좌장: 천홍구)	
3:30-4:00						
4:00-4:30						
4:30-5:00						
5:00-5:30			Session 4 (정아람)	Session 5 (하진용)	미래유망 의공학자 (신향식)	SP7 삼성미래기술 육성센터
5:30-6:00						
6:00-6:30						
6:30-7:00	의공학회 40주년 기념식					

## 5월 11일 토요일

Time	대강당	강당1	강당2	강당3	강당4
AM07:30-08:00	조찬 이사회				
08:00-08:30					
08:30-09:00	등록				
09:00-08:30					
09:30-10:00	-	Session 6 (전상범)	Session 7 (신터전)	신진연구자 (천홍구)	<b>SP8</b> 서울대학교 의과대학 의료빅데이터연 구센터
10:00-10:30					
10:30-11:00					
11:00-11:30	폐회식	-			
11:30-12:00					

※ 최종프로그램 공지(5월9일)까지 프로그램 내용이 다소 변경될 수 있사오니, 이점 착오 없으시길 바랍니다. ※

## &lt; Plenary Sessions &gt;

현택환 교수

서울대학교 화학생물공학부, Center for Nanoparticle Research IBS 단장

"Design and Synthesis of Inorganic Nanomaterials for Medical Applications"

(좌장: 서울대학교 의공학교실 김희찬 교수)

5월10일 금요일 AM11:00-PM12:00

허 준 대표

메드트로닉 코리아

"의료기기 시장의 글로벌 트렌드"

(좌장: 고려대학교 바이오의공학부 천홍구 교수)

5월10일 금요일 PM1:00-PM2:00

## &lt; tutorials &gt;

Tutorial 1.

한국외국어대학교 통계학과 정석오 교수 "의공학 연구를 위한 통계 기초 및 응용"

5월9일 목요일 PM4:00-PM6:00

Tutorial 2.

한양대학교 전기생체공학과 임창환 교수 "뇌파 분석 기술의 이해와 응용"

5월9일 목요일 PM4:00-PM6:00

Tutorial 3.

경희의료원 헬류데이터센터 안원식 교수 "의공학자를 위한 자율신경계 기초와 임상 개념 소개"

전남대학교 의과대학 이성현 교수 "자율신경계 약리학"

서울대학교 소아치과 신터전 교수 "생체신호를 이용한 자율신경계 변화 index"

5월9일 목요일 PM4:00-PM6:00

## < Scientific Sessions >

### SS1. Biomaterial and Tissue engineering and Drug discovery/delivery

(좌장: 고려대학교 바이오의공학부 윤대성 교수)

5월10일 금요일 AM9:00-AM10:30

발표1: 한양대학교 생명공학과 신흥수 교수 "기능성 생체재료를 이용한 골조직 재생"

발표2: 서울대학교 화학과 이연 교수 "Multimeric Helical Peptides Penetrate Cell Membranes at 1,000-Fold Lower Concentrations than Conventional Cell Penetrating Peptides"

발표3: 포항공과대학교 창의IT융합공학과 정성준 교수 "Inkjet-based 3D Bioprinting Technology"

### SS2. Biomedical Imaging

(좌장: 고려대학교 바이오의공학부 염정열 교수)

5월10일 금요일 AM9:00-AM10:30

발표1: 고려대학교 바이오의공학부 염정열 교수 "Positron Emission Tomography: Where is it heading?"

발표2: 삼성전자 의료기기사업부 홍기조 박사 "Development of Spectral CT and initial results of pre-clinical study"

발표3: 대구경북첨단의료산업진흥재단 박주영 박사 "Applications of MR-guided focused ultrasound to brain diseases"

### SS3. Biomedical instrumentation: implantable and wearable device

(좌장: 포항공과대학교 창의IT융합공학과 박성민 교수)

5월10일 금요일 AM9:00-AM10:30

발표1: 서울대학교 재료공학부 강승균 교수 "생분해성 전자약을 통한 최소침습형 신경치료기술" (30 min)

발표2: 삼성서울병원 의공학센터 박은경 교수 "An implantable neurostimulator for the treatment of refractory overactive bladder" (30 min)

발표3: 한국한의학연구원 김재욱 박사 "Bioimpedance and electro skin conductance for screening diabetes mellitus?" (30 min)

### SS4. Clinical diagnostics, Biochip

(좌장: 고려대학교 바이오의공학부 정아람 교수)

5월10일 금요일 PM5:00-PM6:30

발표1: 서울대학교 재료공학부 도준상 교수 "Microfabricated platforms for cancer immunotherapy"

발표2: 울산과학기술원 생명과학부 강주헌 교수 "Microfluidic applications for sepsis therapy and diagnosis"

발표3: 이화여자대학교 휴먼기계바이오공학부 이정록 교수 "Protein-protein interaction and genetic mutation monitoring using magnetic biosensors"

### SS5. Biomedical Optics

(좌장: 세종대학교 광전자공학과 하진용 교수)

5월10일 금요일 PM5:00-PM6:30

발표1: 광주과학기술원 의생명공학과 김재관 교수 "The Potential of Functional Near-Infrared Spectroscopy for Classification of Alzheimer's Disease"

발표2: 연세대학교 전기전자공학부 이승아 교수 "Bright-field and fluorescence lensless microscopy for biological analysis"

발표3: 연세대학교 의공학부 최승호 교수 "생체 조직 내부의 앤더슨 응집현상 존재 증명"

### 미래유망의공학자 세션

(좌장: 전남대학교 의공학과 신항식 교수)

5월10일 금요일 PM5:00-PM6:30

발표1-6: TBD

## **SS6. Neuroscience and neuroengineering**

(좌장: 이화여대 차세대기술공학부 전상범 교수)

5월11일 토요일 AM9:30-AM11:00

발표1: 부산대학교 의공학교실 정준수 교수 "Artificial Retina for Visual Restoration of Blind Patients: Principles and Engineering Approaches"

발표2: 한양대학교 생체공학과 장동표 교수 "Neural connectivity analysis Based on Phase Synchronization"

발표3: 연세대학교 신경외과 정현호 교수 "Update on Spinal Cord Stimulation for Chronic Pain"

## **SS7. Biomedical data analysis, informatics, AI, and signal processing**

(좌장: 서울대학교 소아치과 신터전 교수)

5월11일 토요일 AM9:30-AM11:00

발표1: 서울대학교 치과병원 신터전 교수 임상분야에서의 빅데이터의 구축 및 이의 임상적 활용에 대한 소개

발표2: 충남대학교병원 의료정보센터 공현중 교수 "TBD"

발표3: 광운대학교 컴퓨터정보공학부 박철수 교수 "Machine learning approach for the Analysis of Physiological Data"

## **신진연구자 세션**

(좌장: 고려대학교 바이오의공학부 천흥구 교수)

5월11일 토요일 AM9:30-AM11:00

발표1: KAIST 전기및전자공학부 윤영규 교수 "Optical imaging and computational analysis of neural circuits"

발표2: 고려대학교 바이오시스템의과학부 안준용 교수 "An analytical framework for whole-genome sequence association studies and its implications for autism spectrum disorder"

발표3: 건양대학교 의공학부 이동우 교수 "Trend of toxicity and efficacy assay with 3D cell culture systems"

## **포스터 세션**

PO1. 좌장: 울산대학교 의공학과 주세경 교수

PO2. 좌장: 전남대학교 의공학과 김도원 교수

PO3. 좌장: 성균관대학교 글로벌바이오메디컬공학과 최명환 교수

5월10일 금요일 PM2:30-3:30

## < Special Programs >

SP1. 대구오송첨복단지  
5월10일 금요일 AM9:00-AM10:30

SP2. MFDS (식품의약품안전처)  
5월10일 금요일 PM2:30-PM6:30

SP3. 의료기기 측정과 참조표준  
5월10일 금요일 PM3:30-PM5:00

SP4. 서울아산병원 의료기기 중개임상시험지원센터  
5월10일 금요일 PM3:30-PM5:00

SP5. 서경배과학재단  
5월10일 금요일 PM3:30-PM4:30  
발표1. 서경배과학재단 김선영 PD. 사업 소개 및 Q&A

SP6. 연세의료원모바일헬스케어  
5월10일 금요일 PM2:30-PM4:30

SP7. 삼성미래기술육성센터  
5월10일 금요일 PM4:30-PM6:30  
발표1. 삼성미래기술육성센터 박선민 PD. 세션 소개  
발표2. 아주대학교 윤현철 교수, KAIST 유홍기 교수. 과제 제안/선정/수행 및  
핵심성과도출, 그리고 후속사업 진행에 대한 경험 공유  
발표3. 삼성미래기술육성센터 음두찬 센터장. 사업 소개

SP8. 서울대학교 의과대학 의료빅데이터연구센터  
5월11일 토요일 AM9:30-AM11:00

## 고 유 번 호 증

(수익사업을 하지 않는 비영리법인 및 국가기관 등:본점)

고유번호 : 209-82-02445

단 체 명 : (사) 대한의용생체공학회

대 표 자 성 명 : 김희찬

법인등록번호 : 114421-0000340

소 재 지 : 서울특별시 서초구 서운로 19(서초동, 서초월드 1407호)

발 급 사 유 : 정정

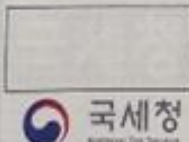


(유의사항)

- (1) 이 고유번호증의 부여로 인해 민법 기타 특별법에 의한 법인격이 부여되는 것이 아닙니다.
- (2) 수익사업을 하고자 하는 경우에는 사업자등록 신청 및 수익사업개시신고를 하고 납세의무를 이행하여야 하며, 미이행 시 가산세 등 세무상 불이익을 받을 수 있습니다.

2019 년 04 월 02 일

서 초 세 무 서 장



사)대한의용생체공학회(학술) 님  
사업자우대종합통장  
고객정보번호 : 7001759646-4  
계좌번호 031-01-0420-215  
예금종류 보통예금



대한민국정부 전자세 100원  
종부세무서는 2007년 3월

결산일 6,12월 제2금요일  
가입하신날 1999년 12월 17일  
계좌관리점 해화동 1588-9999  
통장발행회차 29회 FAX 02) 745 -9612

주식  
회사

국민은행



실명확인필

A600-001 (14x17.5) 정보인쇄180g/㎡, OCR105g/㎡ (이 통장은 표지를 함하여 10장입니다) KOB

KB

## 2019 대한의용생체공학회 춘계학술대회 준비 상황

2018년 2월 19일(화)

## 1. 조직위원회

- 신항식 교수(010-6899-8679)
  - 김도원 교수(010-3343-6466)
  - 강지훈 교수(010-8028-3710)
- (이상 전남대학교 의공학과)

## 2. 일반 정보

가. 개최일자: 5월 9일(목) ~ 11일(토), 2박 3일

나. 장소: 전라남도 여수시 The MVL 호텔

다. 주차: 객실이용객 및 행사이용고객 무료

라. 예상 규모: >500명 참석, 구연 >45편, 포스터 >200편



### 3. 행사장

- 전라남도 여수시 오동도로 111
- 전라남도 여수시 수정동 332-15



- 교통

## 승용차

서울 < > 여수	3시간 55분	서울 >천안JC >논산JC >완주JC >동순천IC >여수
대전 < > 여수	2시간 40분	대전 >익산JC >완주JC >동순천IC >여수
광주 < > 여수	1시간 20분	서광주 > 순천IC > 여수
부산 < > 여수	2시간 10분	부산 >냉정JC >진주JC >옥곡IC >여수

## 열차

수도권 < > 여수	2시간 50분(KTX)	여수 엑스포역 <-> 엠블호텔 여수
대전권 < > 여수	2시간 40분(ITX)	- 버스 : 오동도 방면 정류장에서 2번 버스 "엠블 호텔" 하차
전주권 < > 여수	1시간 30분(KTX)	- 택시 : 약 5분 소요 >> 약 3,000₩

## 고속버스

수도권 < > 여수	4시간 10분	여수시외버스터미널 <-> 엠블호텔 여수
광주권 < > 여수	1시간 50분	- 버스 : 시내버스333 >> "엠블 호텔" 하차 - 택시 : 약 10분 소요 >> 약 5,000₩
부산권 < > 여수	2시간 50분	

가. 장소 협의 현황 (2019년 2월 20일 현재)

장소	수용인원 (원탁/책상/극장)	형태	사용일	금액	비고
그랜드볼룸	420/450/680	평면	10(금), 11(토)	300만원	기조강연, 저녁만찬
제피로스	50/50/90	평면	10(금), 11(토)	80만원	소세션, 2F
노토스	50/50/80	평면	10(금), 11(토)	60만원	소세션, 2F
보레아스	30/30/50	평면	10(금), 11(토)	40만원	서세션, 2F
에어로스 I	100/120/200	평면	미협의		중세션, 별관 5F
에어로스 II	70/70/150	평면	미협의		중세션, 별관 5F
VIP lounge	15	평면	10(금), 11(토)	대관시 무료	VIP
La Dolce	약 20명	평면	미협의		소회의용
기타: 로비	2 x 2 m 조립부스 대략 20개 수용 가능				

- 대관료 총액: 480만원 (식대 400인 보장 조건)
- 시설사용신청: 10(금)-11(토) 확정 및 가계약 완료, 목요일(5/9) 일정 추가 협의 필요



그랜드볼룸 전경(원탁 세팅)



제피로스 회의실 전경

#### 나. 세미나실 별 기자재 설치 내역

장소	구비 기자재	비고
그랜드볼룸	유선 마이크(2개), 무선마이크(4개), 빔프로젝터, 스크린(중앙 및 좌우), 노트북(대여 5만원)	Keynote 등
제피로스	유선 마이크(1개)	일반 세션
노토스	무선 마이크(2개)	일반 세션
보레아스	빔프로젝터	일반 세션
에어로스 I	스크린(정사각형)	일반 세션
에어로스 II	노트북 (대여 5만원)	일반 세션
VIP lounge	소파, TV외	명예회장 등
La dolce	책상, 의자, 프로젝터	소규모 회의

- 현수막, 청기획(확정 필요)
- 현수막 비치 예정 장소: 그랜드볼룸 내부(1개) 및 외부(1개)
- 포토월 (로비): 1개

#### 4. 식음료

식당명	위치	메뉴	금액	운영시간	전화
조식	호텔 내	조식뷔페	35,000원	협의	정종길 지배인 010-3298-1 191
중식	호텔 내	전주식비빔밥	22,000원	협의	
		참치샌드위치	18,000원		
		야채샌드위치	17,000원		
		애플샌드위치	20,000원		

- 음료의 경우 외부업체 사용 시 내부 커피숍과 병행해서 이용 요청 예정 (7,000원/잔)

#### 5. 만찬

##### 가. 만찬 준비

- 장소: 그랜드볼룸
- 시간: TBD
- 형태: 호텔 뷔페 (400인 기준: 5.5만/명): 명수 확정후 금액 추가논의 필요

##### 나. 일반 등록자

##### 다. 학생등록자 + 대학원

## 6. 인근숙박시설

### 가. 호텔급

호텔명	위치	객실종류	객실요금 (할인적용)	수량	체크인 및 체크아웃	홈페이지
The MVL (5성급) 061-660-5800	전남 여수시 오동도로 111 (행사장)	Superior Double	165,000	협의 (한달 전까지 블락)	체크인 15:00 체크아웃 주중 12:00 주말 11:00	<a href="http://www.mvlhotel.com/yeosu">http://www.mvlhotel.com/yeosu</a>
		Superior Twin	165,000			
		Ondol King	188,000			
		Ondol Twin	188,000			
		Tatami Twin	188,000			
		Spain King	188,000			
		Spain Twin	188,000			
		Arab King	188,000			
		Arab Twin	188,000			
		Deluxe Twin	188,000			
		Deluxe Double	188,000			
		Tower S Twin	256,500			
		Tower S Double	256,500			
		Familie S Twin	278,400			
		Familie S Double	278,400			
VENEZIA (특급호텔 급) 061-664-0001	전남 여수시 오동도로 61-13	Standard Twin	350,000	정가 (호텔 홈페 이지 기재)	체크인 15:00 체크아웃 11:00	<a href="http://www.yeosuvenezia.com/">http://www.yeosuvenezia.com/</a>
		Standard Double	350,000			
		Standard Family Twin	380,000			
		Standard Family Ondol	380,000			
		Standard Business Double	400,000			
		Deluxe Family Twin	420,000			
		Deluxe Coner Family	450,000			
		Deluxe Triple Family	480,000			
		Deluxe Ondol Family	550,000			
		Venezia Suite	1,000,000			
		Junior Pool Suite	1,320,000			
		Deluxe Pool Suite	1,430,000			
		Coner Pool Suite	1,540,000			
		Premier Pool Suite	1,650,000			
		Grand Pent House	1,800,000			
		Royal Pent House	2,000,000			

### 가-1. The MVL 구조

슈페리어더블		슈페리어트윈	
온돌킹		타워트윈	

### 가-2. VENEZIA 구조

스탠다드더블		스탠다드트윈	
스탠다드패밀리온돌		베네치아 스위트	

### 나. 모텔급

- 금액: 8~10만원(금요일 숙박 기준)
- 장소: 행사장 주변 (꿈모텔, 낙원모텔, MJ관광호스텔, 세화모텔, 밍크모텔)
- 이동: 도보 10분 내외

## 7. 기타 할인 정보

- 행사 참여자에게 여수 관광 할인 쿠폰 및 지도 지급

20% 할인: 해양레일바이크/미남크루즈/엑스포 카트레이싱/빅오쇼/푸른요트투어/테디베어뮤지움



10% 할인: 스카й플라이/한화아쿠아리움

# 별첨. 행사장 평면도 외

세미나실 세부정보								
위치	연회장	수용인원			강의장 사이즈			
		스쿨식	극장식	라운드식	면적(평)	가로(m)	세로(m)	현수막(cm)
메인타워 1F	그랜드볼룸(전체)	450	680	420	254	23	32.7	960*120
	그랜드볼룸1	240	380	180	132	23	12.8	960*120
	그랜드볼룸2	180	300	150	92	23	18.7	700*90
메인타워 2F	제피로스	50	90	50	36	9.5	13.4	500*60
	노토스	50	80	50	23	7.2	11	400*60
	보레아스	30	50	30	23	7.2	8	400*60
피트니스타워 5F	에어로스(전체)	250	350	200	136	15	33.6	500*60
	에어로스1	120	200	100	79	15	19.4	500*60
	에어로스2	70	150	70	57	15	14.2	440*60

그랜드볼룸

23m

3.7m

1.4m

18.7m

32.7m

12.8m

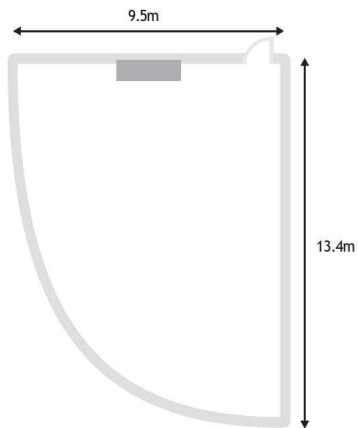
STAGE

그랜드볼룸1

그랜드볼룸2

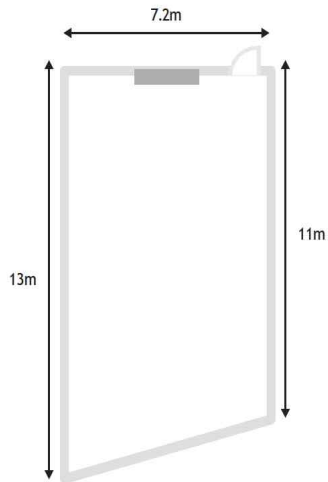
연회장	스쿨	극장	라운드	위치
그랜드볼룸 전체	450석	680석	420석	메인타워 1F
그랜드볼룸 1	240석	380석	180석	
그랜드볼룸 2	180석	300석	150석	

### 제피로스



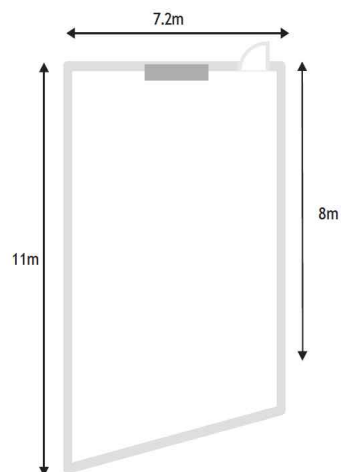
연회장	스쿨	극장	라운드	위치
제피로스	50석	90석	50석	메인타워 2F

### 노토스

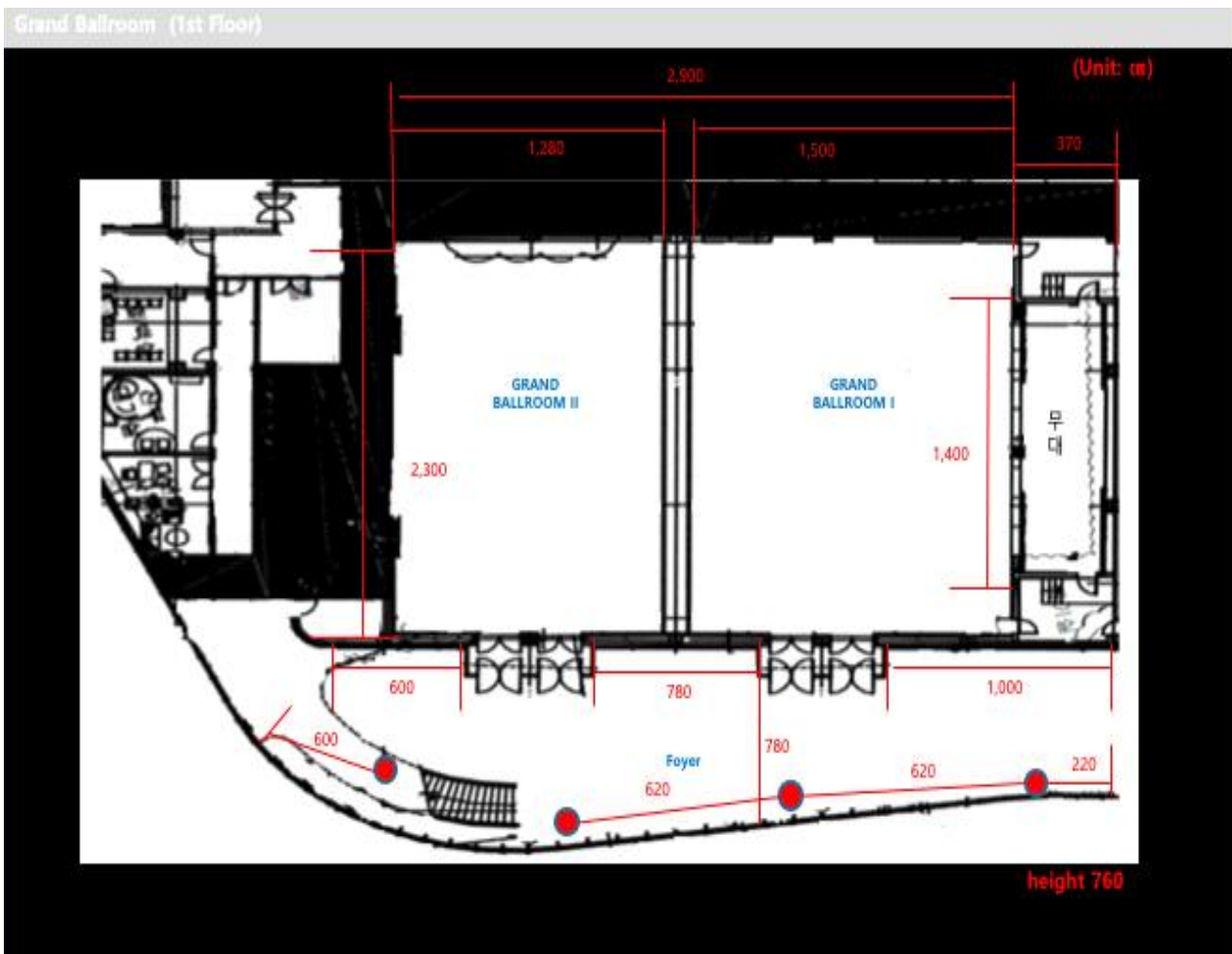
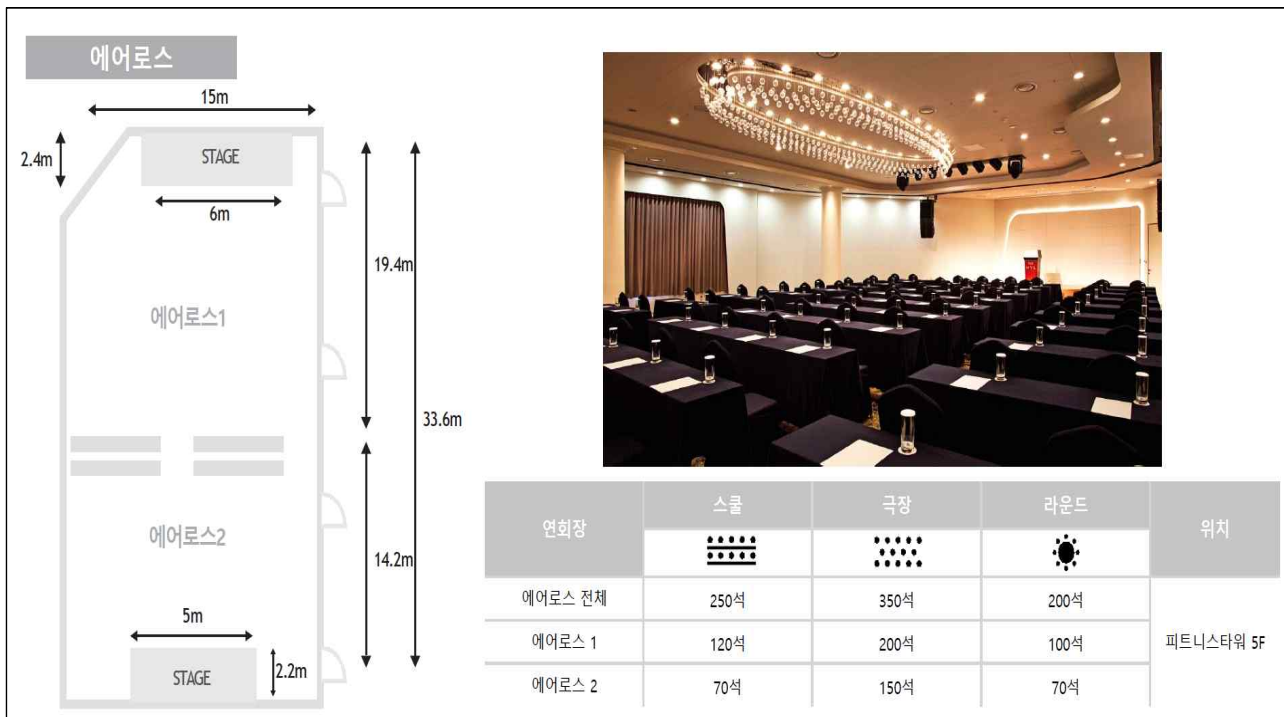


연회장	스쿨	극장	라운드	위치
노토스	50석	80석	50석	메인타워 2F

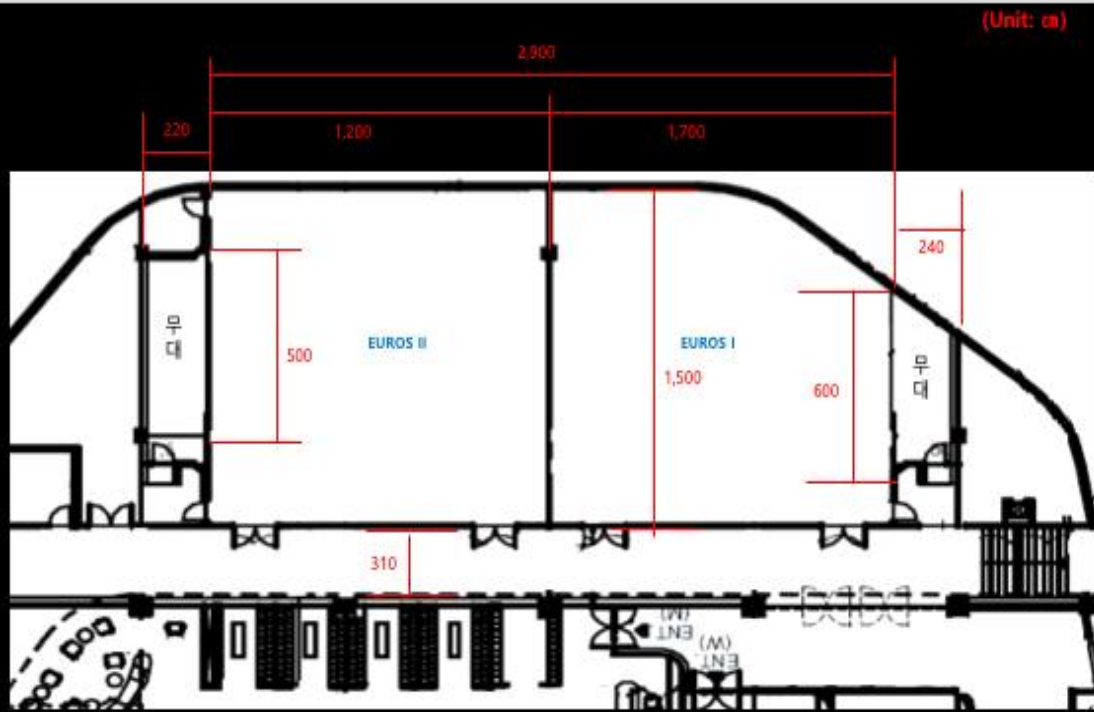
### 보레아스



연회장	스쿨	극장	라운드	위치
보레아스	30석	50석	30석	메인타워 2F

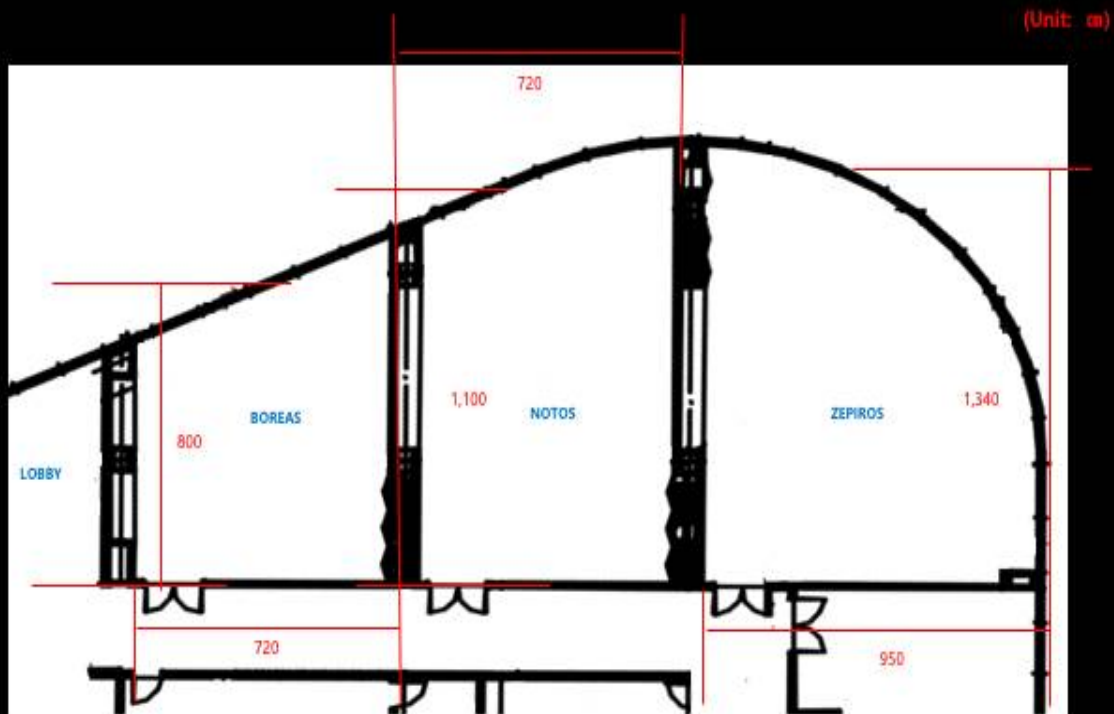


Euros (5th Floor)



Height 350

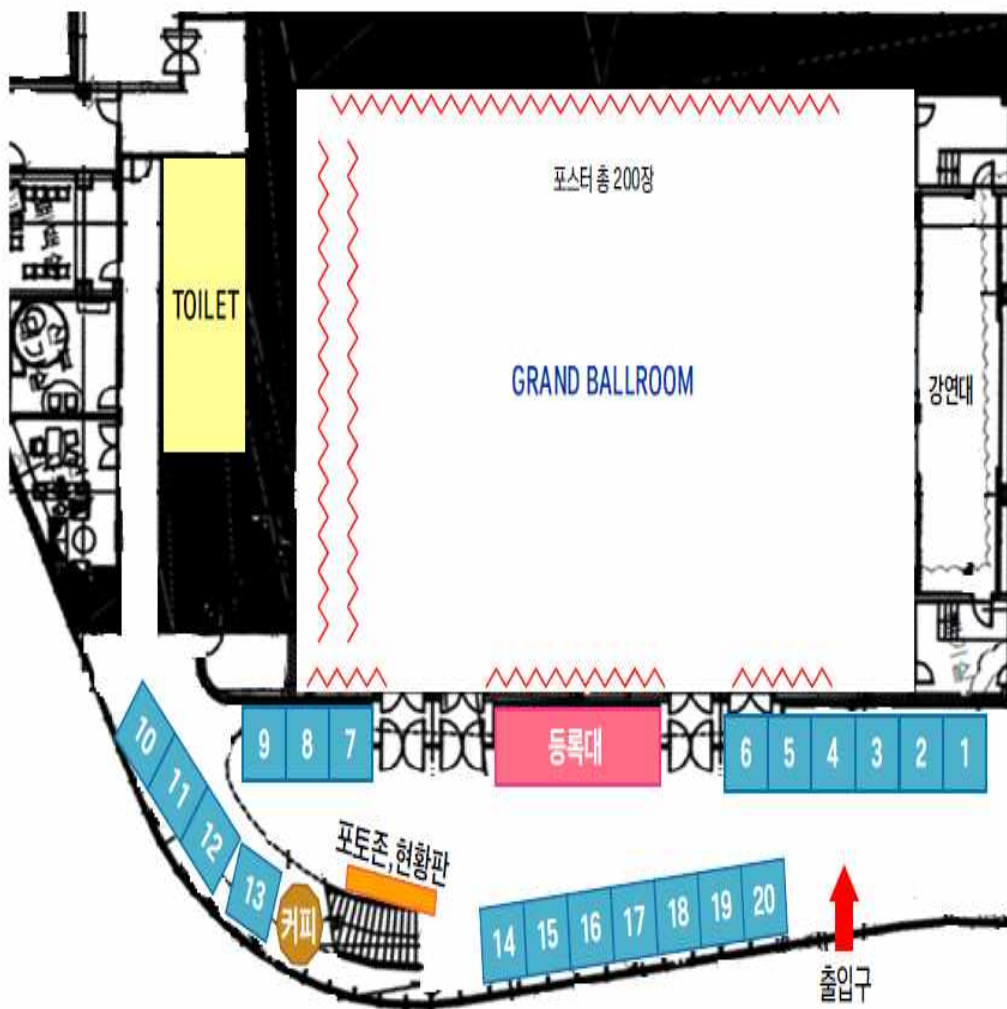
Zepiros / Notos / Boreas (2nd Floor)



Height 265

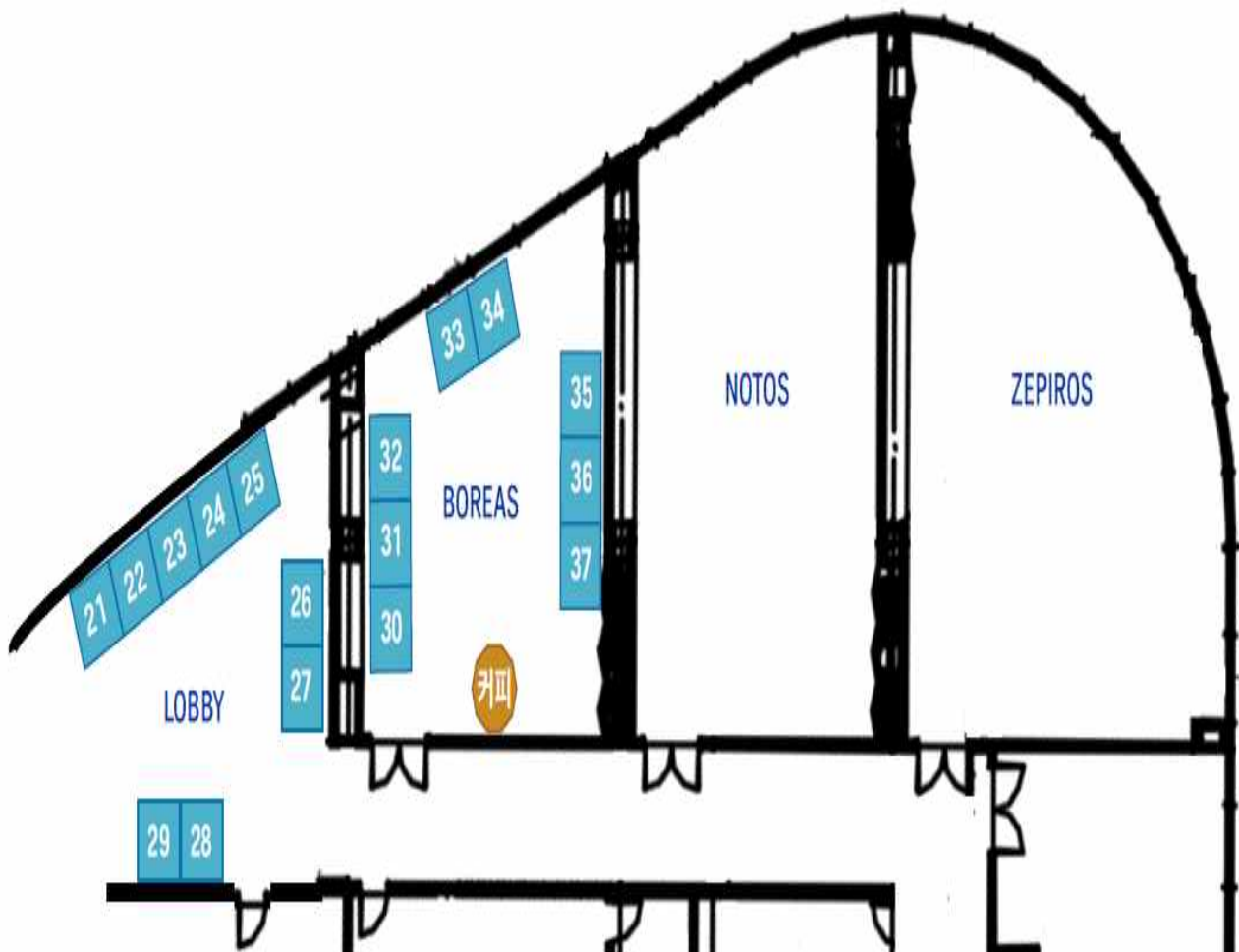
## 6 2019 전시부수 위치 도면(안)

Grand Ballroom (1st Floor)



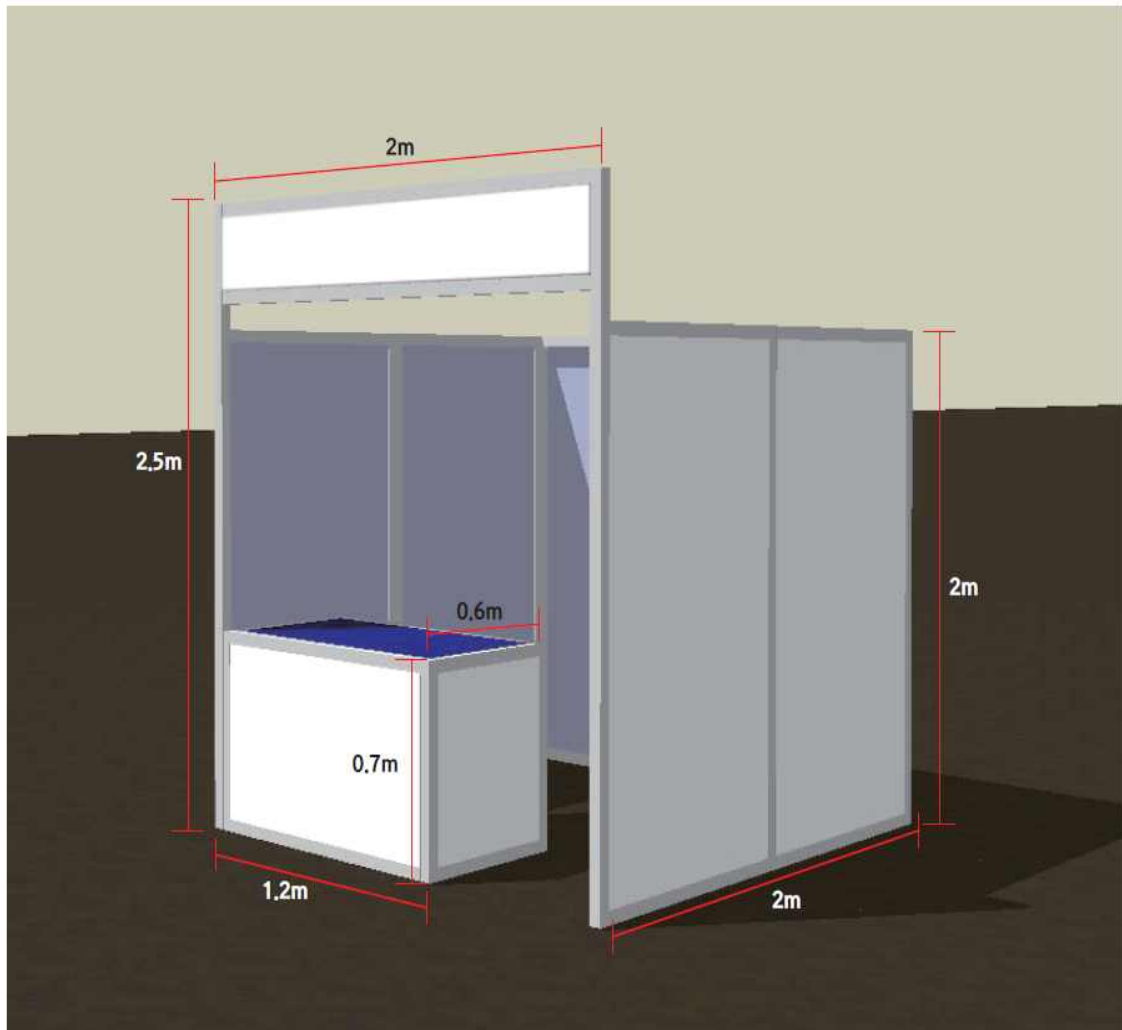
☀ 최종접수마감일 공지(4월20일)까지 내용이 다소 변경될 수 있사오니, 이점 착오 없으시길 바랍니다. ☀

Grand Ballroom (2st Floor)



☀ 최종접수마감일 공지(4월20일)까지 내용이 다소 변경될 수 있사오니, 이점 착오 없으시길 바랍니다. ☀

## 7 2019 전시 부수 기본 사양 (2mX2m)



### ☑ 제공사항

	목록	개수	비고
1	강의용 테이블	1개	
2	의자	2개	
3	무선 인터넷 가능 / 무료 주차가능		
4	무료 등록	2명	
5	전기, 조명 설치		
6	현판(간판/업체명 인쇄)		☀청기획:회사로고파일발송 (k3262727@naver.com)
7	부스 프레임(옥타늄)		

☑ 그 외 물품은 별도 주문 필요 (물품리스트: 다음페이지  
참고) 벽면에 포스터를 붙이거나 액자를 걸 수 있도록 테이프, 고리 등이  
준비될 예정입니다. 부스 훼손을 방지하기 위해 반드시 준비된 물품을  
사용해 주십시오